

# SAISON 2020-2021

SOLISTES  
EUROPÉENS  
LUXEMBOURG

EUROPEAN ORCHESTRA

## 12 CONCERTS

**Christoph König**  
Directeur Musical &  
Chef d'Orchestre Principal



*Classical info n°211*



Carré 90 double face,  
Dessin Wow !  
En twill de soie rose.  
Deux carrés en un.



  
**HERMÈS**  
PARIS

Innovation maison.



SOLISTES  
EUROPÉENS  
LUXEMBOURG

EUROPEAN ORCHESTRA



# SAISON 2020 - 2021





# DÉCOUVREZ 3 NOUVELLES DESTINATIONS POUR L'ÉTÉ 2020

## Florence



A PARTIR DE

**149€**

## Montpellier



A PARTIR DE

**139€**

## Nantes



A PARTIR DE

**139€**



Vols A/R TTC



Bagage toujours  
inclus



Boisson et collation  
à bord

Réservations  
dans votre agence de voyages  
ou sur [luxair.lu](https://www.luxair.lu)

Fly in good company

 **Luxair**



## Chers amis mélomanes,

C'est brutalement que s'est interrompue la saison actuelle, avec l'annulation de quatre concerts. Un virus en a décidé ainsi. Des mesures indispensables devaient être prises. Mais l'avenir s'annonce plus souriant. Cette fois encore, les Solistes Européens, Luxembourg vont vous proposer une saison alléchante qui, en quelque sorte, illustrera l'expression bien connue : « On ne change pas une formule qui gagne » !

Cette « formule », c'est la façon dont Christoph König, notre directeur musical et chef d'orchestre, conçoit nos saisons et la programmation de nos concerts. Vous le savez, il ne s'agit pas avec lui de jouer et rejouer encore et encore un même catalogue d'œuvres consacrées. Mais rien d'iconoclaste dans sa façon de faire. Les œuvres essentielles, les œuvres qui ont notre prédilection n'ont pas été éliminées, elles sont installées dans un contexte original qui en renouvelle le sens ou l'éclaire autrement. Ainsi, un concerto pour violon de Bach entrera en résonance avec une pièce pour violon d'Arvo Pärt : on découvre celle-ci et on redécouvre Bach à l'occasion de cette réunion-conjugaison. Une autre fois, l'Europe rencontrera le Japon : le concerto pour violon de Félix Mendelssohn encadré par une pièce pour violon de Toru Takemitsu et une symphonie de Kosaku Yamada. Dépassement assuré ! Ce qui est remarquable aussi, c'est comment, au fil des saisons, cette façon de faire s'est affinée, offrant au public des Solistes Européens, Luxembourg, une merveilleuse possibilité d'épanouir davantage son goût musical. Ainsi traitée, la musique « classique » n'est pas figée, n'est pas muséale, elle est en mouvement, elle est inventive. Avec ses musiciens à la merveilleuse disponibilité, Christoph König ne cesse de nous ouvrir de nouveaux horizons.

Les SEL, c'est aussi leur cycle Camerata, ces soirées de musique de chambre, d'intimité, de convivialité, qui font la part belle à des musiciens « de chez nous » ou de l'orchestre. Avec une particularité cette année, un « Intermezzo » consacré à la chanson italienne.

Les SEL, c'est aussi, grâce à leur programme éducatif, une volonté d'inviter un jeune public – un nombreux jeune public, vous vous en êtes rendus compte – à partager avec nous les richesses si multiples de cette musique qui nous réjouit depuis si longtemps.

Mais tout cela, chers mélomanes, n'est possible que grâce à votre fidélité, elle aussi au long cours. Quelle joie de vous retrouver saison après saison pour vivre ensemble les mêmes bonheurs. Une autre fidélité essentielle est celle des institutions publiques (Ministère de la Culture, Ville de Luxembourg, Fonds Culturel), et de nos mécènes et sponsors toujours bien là en des temps très souvent de rigueur.

Une nouvelle saison s'annonce, ni tout à fait la même ni tout à fait une autre, mais si prometteuse.

Jérôme Wigny	Eugène Prim
Président	Directeur Général
Solistes Européens, Luxembourg	





## Dear Friends of the Solistes Européens!

*Who would have thought it! Just a short while ago we were celebrating our thirty years' existence and a certain stability, in an age when the wheel of globalization and restlessness turns with implacable speed. Suddenly and unexpectedly we are forced to stand still. And a rift opens up in our society: Some have to work, with extreme self-sacrifice, help wherever they can, in hospitals, for example, or with other services. The others are condemned to inactivity and introspection. At the same time we mourn victims in numbers inhabital for our times. Yet fate may now be giving us the opportunity to pause. Is an excess of consumerism, destruction of the environment, blind greed and exploitation of resources really necessary. Is the generally accepted economic mantra of growth still appropriate today. There will certainly be an "afterwards" after the crisis; perhaps now is a good moment to reflect on how we want to continue.*

## Liebe Freunde der Solistes Européens!

*Wer hätte das gedacht! Noch vor kurzem haben wir unser 30jähriges Bestehen und eine gewisse Konstanz gefeiert in einer Zeit, in der sich das Rad der Globalisation und der Unrast mit unerbittlicher Geschwindigkeit dreht. Plötzlich und unerwartet sind wir gezwungen, stille zu stehen. Auch geht ein Riß durch unsere Gesellschaft: Die Einen müssen mit äußerster Aufopferung arbeiten, helfen, wo immer es geht, beispielsweise in Krankenhäusern oder bei anderen Dienstleistern. Die Anderen sind zum Nichtstun und zur Introspektion verdammt. Gleichzeitig beklagen wir Opfer in für unsere Zeiten ungewöhnlicher Zahl. Aber möglicherweise gibt uns das Schicksal jetzt Gelegenheit innezuhalten. Ob ein Mehr an Konsum, an Umweltzerstörung, an blinder Gier und Ressourcenausbeutung wirklich nötig ist. Ob der allgemein akzeptierte wirtschaftliche Wachstums-Ansatz noch zeitgemäß ist. Es wird ganz sicher ein Nachher nach der Krise geben; vielleicht ist jetzt ein guter Zeitpunkt nachzudenken, wie wir weitermachen wollen.*



*We, the Solistes Européens Orchestra, have also had to make sacrifices and cancel two concerts, in March and April. Tasmin Little's Farewell Concert in particular is an exceptional loss; but we have had astonishing good luck in misfortune and found a replacement date. On 16 December, at Echternach's Trifolion, we'll be holding an additional Benefit Concert, in favour of all Luxembourg's hospital staff. Tasmin will be accompanying us.*

*We look forward all the more to the coming season and the new impetus survival of the crisis will bring us. It is meanwhile sufficiently well known that our CD recordings are succeeding in making a name internationally. We are particular proud that RUBICON is publishing our complete recording of all Beethoven's symphonies to coincide with the opening of the new season in September. For NAXOS, a third recording is in preparation. And so, in this 31st year of existence of the Solistes Européens, Luxembourg, it gives me great pleasure to be able to present you once more with a programme full of variety. Wonderful soloists, such as Marc-André Hamelin or Reinhold Friedrich, are to play with us for the first time. We are delighted that Gil Shaham, Arabella Steinbacher and Akiko Suwanai will be returning to us. And our friend and colleague, Klajdi Sahatçi, frequent and faithful leader of the orchestra, is appearing with us for the first time as soloist, performing a work that deserves to be better known but is avoided because of its devilish difficulties: the Violin Concerto of Brahms' friend Albert Dietrich.*

*"We live in a dangerous age. Man controls Nature before he has learnt to control himself." Albert Schweitzer resumes in this shrewd insight what fate is playing out at this very moment with full force before our eyes. In our new season, we, the Solistes Européens, Luxembourg, would like to contribute to a return to constructive thinking.*

*Keep following us!*

*Wir, das Orchester der Solistes Européens, Luxembourg haben ebenfalls Federn lassen und zwei Konzerte im März und April absagen müssen. Insbesondere das Abschiedskonzert von Tasmin Little fehlt uns außerordentlich, aber wir haben erstaunliches Glück im Unglück und einen Ersatz-Termin gefunden. Wir werden am 16. Dezember in Echternach im Trifolion ein zusätzliches Benefiz-Konzert veranstalten zugunsten des gesamten Luxemburger Personals der Spitäler. Tasmin wird uns dabei begleiten.*

*Umso mehr freuen wir uns auf die nächste Saison und auf den neuen Schwung, den uns die überstandene Krise bescheren wird. Daß wir uns mit unseren CD-Aufnahmen international erfolgreich einen Namen machen, ist mittlerweile hinlänglich bekannt. Mit besonderem Stolz erfüllt uns, daß mit Saisoneroöffnung im September auch unsere Gesamtaufnahme aller Beethoven-Sinfonien auf RUBICON erscheint. Bei NAXOS ist bereits eine dritte Aufnahme in Vorbereitung. Und so ist es mir im 31. Jahr des Bestehens der Solistes Européens, Luxembourg eine große Freude, Ihnen wieder ein abwechslungsreiches Programm vorstellen zu dürfen. Wunderbare Solisten wie Marc-André Hamelin oder Reinhold Friedrich werden zum ersten Mal mit uns musizieren. Wir freuen uns sehr, daß Gil Shaham, Arabella Steinbacher und Akiko Suwanai zu uns zurückkehren werden. Und unser Freund und häufiger und treuer Konzertmeister und Kollege Klajdi Sahatçi wird zum ersten Mal bei uns als Solist auftreten und das zu unrecht wenig bekannte, wegen seiner teuflischen Schwierigkeiten aber gemiedene Violinkonzert des Brahms-Freundes Albert Dietrich zur Aufführung bringen.*

*"Wir leben in einem gefährlichen Zeitalter. Der Mensch beherrscht die Natur, bevor er gelernt hat, sich selbst zu beherrschen." Albert Schweitzer faßt in einem klugen Aperçu zusammen, was uns das Schicksal momentan mit großer Wucht vor Augen führt. Wir, die Solistes Européens, Luxembourg möchten dazu beitragen, in der neuen Saison wieder auf konstruktive Gedanken zu kommen.*

*Bleiben Sie uns treu!*

Ihr Christoph König





## SOUTIEN PUBLIC

Avec le soutien financier du Ministère de la Culture et de la Ville de Luxembourg



LE GOUVERNEMENT  
DU GRAND-DUCHÉ DE LUXEMBOURG  
Ministère de la Culture



CEUVRE  
Nationale de Secours  
Grande-Duchesse Charlotte

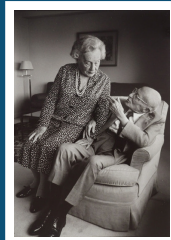


LUXEMBOURG  
LET'S MAKE IT HAPPEN

## MÉCÈNES



THE LEIR FOUNDATION



Founders  
Henry J. and Erna D. Leir

## PARTENAIRES



## OFFICIAL CARRIERS




## PARTENAIRES MÉDIATIQUES





Chers amis mélomanes .....	5
Préface .....	6
Sommaire.....	9
De belles rencontres assurément .....	11
Calendrier 2020/2021.....	13
● ● Abonnements SEL A et SEL B Rencontres.....	17
INTERCALAIRE : carte-réponse abonnements et concerts au choix	
● Abonnement SEL C Camerata.....	19
Plan des salles .....	20
Tarifs d'abonnement.....	21
Tarifs de vente libre.....	23
Billetteries et modalités d'abonnement .....	25
● A Arabella Steinbacher, Solistes Européens, Luxembourg .....	27
● B Marc-André Hamelin, Solistes Européens, Luxembourg.....	29
● C Sarah Lancman, Giovanni Mirabassi.....	30
● C Françoise Tonteling .....	31
● A Jean Muller .....	33
● Tasmin LITTLE, Solistes Européens, Luxembourg .....	35
● Gil Shaham, Solistes Européens, Luxembourg .....	37
● C Sandrine Cantoreggi, Petra Vahle, Manuel Fischer-Diskau .....	39
● B Akiko Suwanai, Solistes Européens, Luxembourg .....	41
● A Reinhold Friedrich, Solistes Européens, Luxembourg.....	43
● C Klaidi et Alexander Sahatçi, Kateryna Tereshchenko .....	45
● B Klaidi Sahatçi, Solistes Européens, Luxembourg .....	47
Biographies .....	48
Impressum .....	51





**PENSÉ POUR NOS  
MEMBRES. PAS POUR  
DES ACTIONNAIRES.**

**DEVENEZ MEMBRE ET PROFITEZ DES  
AVANTAGES OPERA PLUS  
GRATUITEMENT PENDANT UN AN.**

Pour plus d'informations, rendez vous sur [raiffeisen.lu](https://raiffeisen.lu)

**LA BANQUE QUI APPARTIENT À SES MEMBRES**

Banque Raiffeisen, société coopérative



**Raiffeisen**



## De belles rencontres assurément

Je voudrais d'abord, et cela a un lien avec les événements qui ont bouleversé la fin de la saison 2019-2020, mettre en évidence un concert particulier : au Trifolion à Echternach le 16 décembre 2020, jour anniversaire de la naissance de Ludwig van Beethoven, organisé par La Fondation de Luxembourg au profit de la Fondation Covid-19. Son programme est celui de notre concert du 16 mars dernier annulé à cause du virus : la 5e Symphonie et le Concerto pour violon avec Tasmin Little en soliste.

En 2020-2021, les Solistes Européens, Luxembourg ouvriront un éventail de concerts alléchants, dans cette façon particulière qui est la leur d'organiser des rencontres inattendues : des chefs-d'œuvre seront bien au programme, mais en écho, en résonnance avec d'autres œuvres moins connues... mais qui le seront donc moins. La saison des SEL, c'est toujours « une formation continuée » heureuse et chaleureuse !

Lors du premier concert des Rencontres, la violoniste Arabella Steinbacher réunira un concerto de Bach et le « Frates » d'Arvo Pärt. Plus tard, une autre violoniste, la Japonaise Akiko Suwanai, conjuguera un concerto de l'Européen Mendelssohn avec une pièce du Japonais Takemitsu. En fin de saison, Klaidi Sahatci, konzertmeister des SEL et du prestigieux Tonhalle Orchester Zürich, nous permettra de continuer à découvrir, avec son concerto, le « troisième homme », Albert Dietrich, l'ami de Brahms et Schumann, eux aussi au programme. Un autre moment, plus émouvant, sera le concert d'hommage au Grand-Duc Jean, à l'occasion de la célébration du centième anniversaire de sa naissance. Le violoniste Gil Shaham sera le soliste du merveilleux concerto de Beethoven. D'autres instruments seront aussi de la fête. Le piano d'abord, à l'occasion de notre traditionnel concert-surprise, avec Marc-André Hamelin jouant le si contrasté concerto en sol de Ravel. Avec « notre ami » Jean Muller, un habitué – à plus que juste titre – de nos soirées. Il proposera un récital typique de son engagement et de son talent, « Per aspera ad astra », mettant en perspective les redoutables dernières sonates de Beethoven. La trompette ensuite, que nous aurons le plaisir de retrouver avec Reinhold Friedrich, dans des œuvres originellement pour trompette ou transcrites (quelles métamorphoses pour la 10e Symphonie de Schubert et des extraits du « Fidelio » de Beethoven ?).

Mais la saison des SEL, c'est aussi leur cycle Camerata, si réjouissant dans son programme de musique de chambre mettant en évidence des musiciens « de chez nous » ou de l'orchestre. Tout commencera par un premier concert original, chant (Sarah Lancman) et piano (Giovanni Mirabassi), consacré à la chanson italienne dans tous ses états. La pianiste Françoise Tonteling invitera le public à l'accompagner dans un voyage de découverte de musiques arménienne, sépharade, turque, arabe ou encore lituanienne. Dépaysement garanti ! La violoniste Sandrine Cantoreggi, l'altiste Petra Vahle et le violoncelliste Manuel Fischer-Diskau nous proposeront « Un-deux-trois-Voilà ! », en duo et en trio. Quant à Klaidi Sahatci, c'est une « rencontre de générations » qu'il nous proposera, rejoint par son tout jeune fils Alexander et la pianiste Katryna Tereshchenko.

Alléchant, n'est-ce pas !

Stéphane Gilbart



# moving people, moving you.

Voyageons ensemble!

Découvrez des voyages uniques  
en autocar Sales-Lentz.

[sales-lentz.lu](https://sales-lentz.lu)



**Sales-Lentz**  
moving people



## CALENDRIER DES CONCERTS PUBLICS 2020 ET 2021

DATE	JOUR	LIEU	ARTISTES	ABO
18/09	Vendredi	Luxembourg, Philharmonie	Arabella Steinbacher, violon Solistes Européens, Luxembourg Christoph König, direction	SEL A I ● 1
12/10	Lundi	Luxembourg, Philharmonie	Marc-André Hamelin, piano Solistes Européens, Luxembourg Christoph König, direction	SEL B I ● 2
26/10	Lundi	Luxembourg, Philharmonie	Sarah Lancman, chant Giovanni Mirabassi, piano	SEL C I ● 3
23/11	Lundi	Luxembourg, Philharmonie	Françoise Tonteling, piano	SEL C II ● 4
30/11	Lundi	Luxembourg, Philharmonie	Jean Muller, piano	SEL A II ● 5
16/12	Mercredi	Echternach, Trifolion	Tasmin Little, Solistes Européens, Luxembourg	hors abo ●
05/01	Mardi	Luxembourg, Philharmonie	Gil Shaham, violon David Ianni, piano Solistes Européens, Luxembourg Christoph König, direction	optionnel ●
22/02	Lundi	Luxembourg, Philharmonie	Sandrine Cantoreggi, violon Petra Vahle, alto Manuel Fischer-Diskau, violoncelle	SEL C III ● 6
23/03	Mardi	Luxembourg, Philharmonie	Akiko Suwanai, violon Solistes Européens, Luxembourg Christoph König, direction	SEL B II ● 7
26/04	Lundi	Luxembourg, Philharmonie	Reinhold Friedrich, trompette Solistes Européens, Luxembourg Christoph König, direction	SEL A III ● 8
03/05	Lundi	Luxembourg, Philharmonie	Klaidi Sahatçi, violon Alexander Sahatçi, violon Kateryna Tereshchenko, piano	SEL C IV ● 9
31/05	Lundi	Luxembourg, Philharmonie	Klaidi Sahatçi, violon Solistes Européens, Luxembourg	SEL B III ● 10











19

*Liberté*

PRIVATE  
BANKING

# VALORISER VOTRE PATRIMOINE

UNE MISSION À LA HAUTEUR  
DE NOTRE EXPERTISE



SPUERKEESS

Banque et Caisse d'Épargne de l'État, Luxembourg, établissement public autonome  
1, Place de Metz, L-2954 Luxembourg, R.C.S. Luxembourg B30775



**ABONNEMENT SEL A RENCONTRES (PHILHARMONIE)****VENDREDI 18 SEPTEMBRE 2020**

« The Henry J. and Erna D. Leir Memorial Concert »

Arabella Steinbacher, violon

Solistes Européens, Luxembourg | Christoph König, direction

**LUNDI 30 NOVEMBRE 2020**

« Per aspera ad astra : Beethoven's last piano sonatas »

Jean Muller, piano

**LUNDI 26 AVRIL 2021**

« To be or not to be ? »

Reinhold Friedrich, trompette

Solistes Européens, Luxembourg | Christoph König, direction

**ABONNEMENT SEL B RENCONTRES (PHILHARMONIE)****LUNDI 12 OCTOBRE 2020**

« Concert-surprise »

Marc-André Hamelin, piano

Solistes Européens, Luxembourg | Christoph König, direction

**MARDI 23 MARS 2021**

« Europe meets Japan »

Akiko Suwanai, violon

Solistes Européens, Luxembourg | Christoph König, direction

**LUNDI 31 MAI 2021**

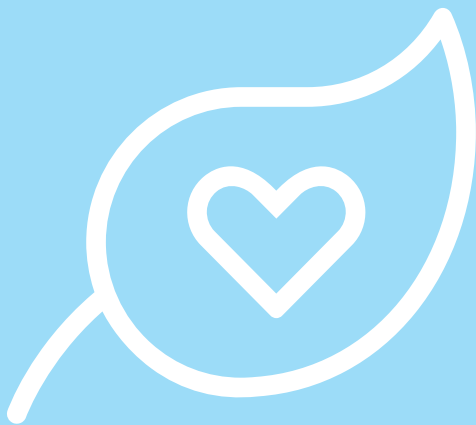
« F.A.E. oder der Dritte Mann- zum Zweiten »

Klaidi Sahatçi, violon

Solistes Européens, Luxembourg | Christoph König, direction

**NOS CONCERTS N'AURONT PAS TOUS LIEU UN LUNDI !**





# “Attentionnés envers nos clients, attentifs au monde”

Nous plaçons l'humain au centre de nos préoccupations.  
Conscients de nos responsabilités, nous nous engageons au sein  
des pays qui accompagnent notre développement.

Tél. : 499 24 -1

[www.banquedeluxembourg.com](http://www.banquedeluxembourg.com)

**B** BANQUE DE  
LUXEMBOURG



## ABONNEMENT SEL C CAMERATA (PHILHARMONIE)

### LUNDI 26 OCTOBRE 2020

« Intermezzo- Hommage à la chanson italienne »  
Sarah Lancman, chant | Giovanni Mirabassi, piano

### LUNDI 23 NOVEMBRE 2020

« Lost in translation »  
Françoise Tonteling, piano

### LUNDI 22 FÉVRIER 2021

« Un-deux-trois- Voilà ! »  
Sandrine Cantoreggi, violon | Petra Vahle, alto | Manuel Fischer-Diskau, violoncelle

### LUNDI 3 MAI 2021

« Rencontre de générations »  
Klaidi Sahatçi, violon | Alexander Sahatçi, violon | Kateryna Tereshchenko, piano

## HORS ABONNEMENT (TRIFOLION)

### MERCREDI 16 DÉCEMBRE 2020

« Concert de solidarité »  
Tasmin Little, violon  
Solistes Européens, Luxembourg | Christoph König

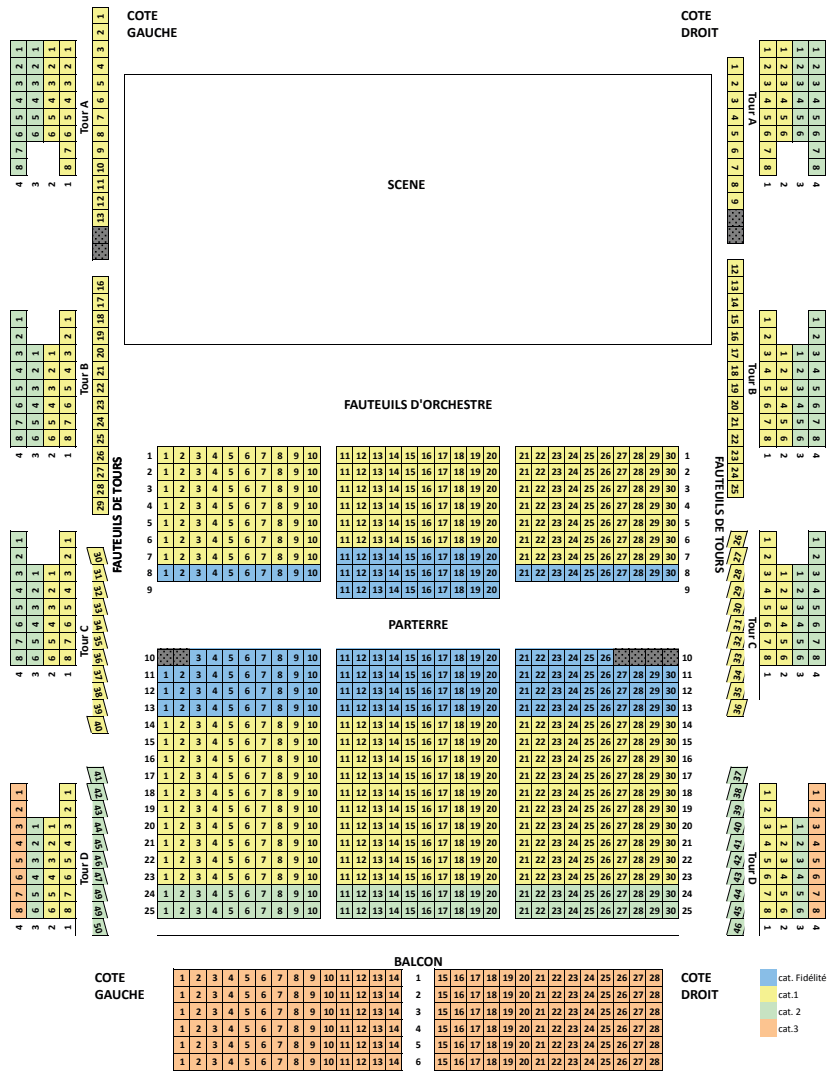
## OPTIONNEL (PHILHARMONIE)

### MARDI 5 JANVIER 2021

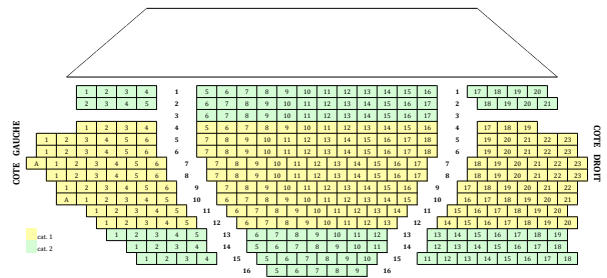
« Hommage au Grand-Duc Jean à l'occasion de la célébration du centenaire de son anniversaire de naissance »  
Gil Shaham, violon | David Ianni, piano  
Solistes Européens, Luxembourg | Christoph König



# Plan Grand Auditorium



# Plan Salle de Musique de Chambre





Les concerts SEL A et SEL B ont lieu dans le Grand Auditorium.

Les concerts SEL C Camerata ont lieu dans la Salle de Musique de Chambre.

●	SEL A	●	SEL B	●	SEL C
	= 3 concerts		= 3 concerts		= 4 concerts
<b>Fidélité</b>	155,00 €	<b>Fidélité</b>	155,00 €	<b>Cat. I</b>	126,00 €
<b>Cat. I</b>	140,00 €	<b>Cat. I</b>	140,00 €	<b>Cat. II</b>	95,00 €
<b>Cat. II</b>	125,00 €	<b>Cat. II</b>	125,00 €		
<b>Cat. II</b>	86,00 €	<b>Cat. II</b>	86,00 €		

● ●	SEL A + optionnel	● ●	SEL B + optionnel	● ●	SEL C + optionnel
	= 4 concerts		= 4 concerts		= 5 concerts
<b>Fidélité</b>	215,00 €	<b>Fidélité</b>	215,00 €	<b>Cat. I</b>	186,00 €
<b>Cat. I</b>	200,00 €	<b>Cat. I</b>	200,00 €	<b>Cat. II</b>	155,00 €
<b>Cat. II</b>	185,00 €	<b>Cat. II</b>	185,00 €		
<b>Cat. II</b>	146,00 €	<b>Cat. II</b>	146,00 €		

● ●	SEL A + SEL B	● ● ●	SEL A + SEL B + optionnel
	= 6 concerts		= 7 concerts
<b>Fidélité</b>	294,00 €	<b>Fidélité</b>	354,00 €
<b>Cat. I</b>	264,00 €	<b>Cat. I</b>	324,00 €
<b>Cat. II</b>	234,00 €	<b>Cat. II</b>	294,00 €
<b>Cat. II</b>	156,00 €	<b>Cat. II</b>	216,00 €

● ● ●	SEL A + SEL B + SEL C	● ● ● ●	SEL A + SEL B + SEL C + optionnel
	= 10 concerts		= 11 concerts
<b>Fidélité</b>	404,00 €	<b>Fidélité</b>	464,00 €
<b>Cat. I</b>	374,00 €	<b>Cat. I</b>	434,00 €
<b>Cat. II</b>	314,00 €	<b>Cat. II</b>	374,00 €
<b>Cat. II</b>	236,00 €	<b>Cat. II</b>	296,00 €

Abonnement Jeunes < 26 ans: 60% de remise





# Mon épargne va plus loin avec BIL Invest.



Avec les fonds d'investissement de la BIL,  
construisez-vous une épargne à votre image.

Vous souhaitez préparer votre retraite, acheter une maison de vacances ou financer les études de vos enfants ?  
Ne laissez plus dormir votre épargne !

BIL Invest offre une large gamme de fonds qui propose une approche « clé en main »  
pour une tranquillité totale ou « à la carte » pour ceux qui veulent tout maîtriser.

Intéressé ? Rendez-vous dès maintenant sur [www.bilinvest.com](http://www.bilinvest.com)

*Investir dans un fonds vous expose à un risque de perte en capital.  
Les performances passées ne préjugent pas des performances futures.*

**Vous avant tout**

Retrouvez-nous sur



BANQUE  
INTERNATIONALE  
À LUXEMBOURG



N°	Date	Cycle	Cat. F	Cat.1	Cat.2	Cat.3	Cat.1 J	Cat. 2 J	Cat. 3 J
● 1	18.09.2020	SEL A	60 €	55 €	49 €	34 €	28 €	23 €	8 €
● 2	12.10.2020	SEL B	60 €	55 €	49 €	34 €	28 €	23 €	18 €
● 3	26.10.2020	SEL C	/	40 €	34 €	/	20 €	15 €	/
● 4	23.11.2020	SEL C	/	40 €	34 €	/	20 €	15 €	/
● 5	30.11.2020	SEL A	60 €	55 €	49 €	34 €	28 €	23 €	18 €
●	16.12.2020	hors abo	/	Tarif unique: 40 €					
●	05.01.2021	optionnel	/	60 €	60 €	60 €	28 €	28 €	28 €
● 6	22.02.2021	SEL C	/	40 €	34 €	/	20 €	15 €	/
● 7	23.03.2021	SEL B	60 €	55 €	49 €	34 €	28 €	23 €	18 €
● 8	26.04.2021	SEL A	60 €	55 €	49 €	34 €	28 €	23 €	18 €
● 9	03.05.2021	SEL C	/	40 €	34 €	/	20 €	15 €	/
● 10	31.05.2021	SEL B	60 €	55 €	49 €	34 €	28 €	23 €	18 €

## ABO YOUR CHOICE

Remise de 5% à partir de 4 concerts différents

Remise de 10% à partir de 8 concerts différents

Les concerts du 16.12.2020 et du 05.01.2021 ne font pas partie de l'abo Your Choice.

**KULTURPASS**

**CULTUR'ALL asbl**

## Réservations | Reservierung | Reservations 2020/2021

**FR** Une réservation non acquittée 5 jours ouvrables avant la date du concert sera automatiquement annulée et les places seront remises en vente.

**DE** Reservierungen, die 5 Werktage vor dem Konzert noch nicht bezahlt wird, werden automatisch storniert und gehen in den Verkauf zurück.

**EN** Reserved tickets that remain unpaid 5 working days before concert dates will be automatically cancelled and resold.




A man with curly brown hair and a light beard is wearing a dark navy blue suit jacket over a white button-down shirt. He is looking directly at the camera with a slight smile. The background is a plain, light-colored wall.

# EN JOY!

The Bram logo consists of the word "bram" in a white, lowercase, sans-serif font, centered within a solid gold-colored square.

bram

Bram  City Concorde Lifestyle Center  
80, Route de Longwy L-8060 Bertrange [bram.lu](http://bram.lu) – shop now



## Abonnements

- ● ● SEL A, SEL B, SEL C
- optionnel
- Your Choice

### Solistes Européens, Luxembourg

8 rue Jean Pierre Koenig; L-1865 Luxembourg  
Tél.: +352 46 27 65  
Fax: +352 22 98 14  
info@sel.lu, www.sel.lu

## Vente libre des concerts : à partir du 15 juin 2020

- ● ● SEL A, SEL B, SEL C
- hors abonnement
- optionnel
- Your Choice

### luxembourgticket

Rond-Point Schuman ; L-2525 Luxembourg  
Tél.: +352 47 08 95-1- Fax: +352 47 08 95 95  
ticketlu@pt.lu, www.luxembourgticket.lu

## Comment s'abonner ? Wie kann mann sich abonnieren? How to book your tickets?

### Par courrier / Per Post / By post

Remplir la carte postale et la renvoyer à :

Die Antwortkarte ausfüllen und zu senden an:

Fill out the reply-card and send it to:

Solistes Européens, Luxembourg

8 rue Jean Pierre Koenig

L-1865 Luxembourg

### Par Internet / Per Internet / By Internet

**www.sel.lu**

Vous serez informés par écrit des places qui vous ont été réservées, du montant à virer ainsi que du numéro de compte.

Sie werden über die Ihnen zugeteilten Sitzplätze, den zu bezahlenden Betrag sowie die entsprechende Kontonummer, schriftlich informiert.

You will be informed about the seats, which have been reserved for you and how much you must pay into which bank account.



# THE LEIR FOUNDATION



Founders  
Henry J. and Erna D. Leir



## SEL A RENCONTRE I

## • YOUR CHOICE 1

**VENDREDI 18 SEPTEMBRE 2020**

20h00 Philharmonie Luxembourg, Grand Auditorium

Arabella Steinbacher, violon

Solistes Européens, Luxembourg

Christoph König, direction

**« THE HENRY J. AND ERNA D. LEIR MEMORIAL CONCERT »****« VON GEHEIMNIS »**

Catherine Kontz (\*1976)

*The Waves*, Commande du Ministère de la Culture, création mondiale

Johann Sebastian Bach (1685-1750)

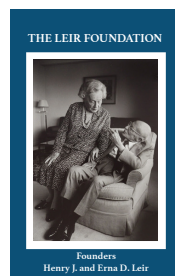
*Concerto pour violon et orchestre n°1 en la mineur BWV 1041*

Arvo Pärt (\*1935)

*Fratres pour violon, orchestre à cordes et percussion*

Ludwig van Beethoven (1770-1827)

*Symphonie n°7 en la majeur op. 92*



Durée approximative des oeuvres : 10' - 15' - 11' - 36'

Vente libre à partir du 15 juin 2020 auprès de luxembourgticket

Tel: 47 08 95 1- Fax: 47 08 95 95

info@luxembourgticket.lu- www.luxembourgticket.lu







**SEL B RENCONTRE I**

## ● YOUR CHOICE 2

**LUNDI 12 OCTOBRE 2020**

20h00 Philharmonie Luxembourg, Grand Auditorium

Marc-André Hamelin, piano

Solistes Européens, Luxembourg

Christoph König, direction

**« CONCERT-SURPRISE »**

Gustav Holst (1874-1934)

*Egdon Heath op. 47*

Maurice Ravel (1875-1937)

*Concerto pour piano et orchestre en sol majeur*

Oeuvre-surprise

Durée approximative des oeuvres : 12' - 23' - 43'

Vente libre à partir du 15 juin 2020 auprès de luxembourgticket

Tel: 47 08 95 1- Fax: 47 08 95 95

info@luxembourgticket.lu- www.luxembourgticket.lu



## SEL C CAMERATA I

• YOUR CHOICE 3

**LUNDI 26 OCTOBRE 2020**

20h00 Philharmonie Luxembourg, Salle de Musique de Chambre

Sarah Lancman, chant

Giovanni Mirabassi, piano



### « INTERMEZZO, HOMMAGE À LA CHANSON ITALIENNE »

Bruno Lauzi (1937-2006): *Il poeta*

Bruno Brighetti (1926-2018) / Bruno Martino (1925-2000): *Estate*

Luigi Tenco (1938-1967) / Ezio Leoni (1927-2015): *Vedrai, Vedrai*

Ivano Fossati (\*1951) / Francisco Buarque De Hollanda (\*1944): *Ah che sarà, che sarà*

Lucio Battisti (1943-1998) / Mogol (\*1936): *E penso a te*

Ennio Neri (1891-1985) / Cesare Andrea Bixio (1896-1978): *Parlami d'amore Mariù*

Bruno Lauzi (1937-2006) / Maurizio Fabrizio (\*1952): *Almeno tu nell'universo*

Sergio Caputo (\*1954): *Sabato Italiano*

Charles Aznavour (1924-2018): *Ed io tra di voi (et moi dans mon coin)*

Gino Paoli (\*1934): *Senza fine*



Durée approximative du concert : 80'

Vente libre à partir du 15 juin 2020 auprès de luxembourgticket

Tel: 47 08 95 1- Fax: 47 08 95 95

info@luxembourgticket.lu- [www.luxembourgticket.lu](http://www.luxembourgticket.lu)



## SEL C CAMERATA II

## • YOUR CHOICE 4

**LUNDI 23 NOVEMBRE 2020**

20h00 Philharmonie Luxembourg, Salle de Musique de Chambre

Françoise Tonteling, piano

## « LOST IN TRANSLATION »

Chanson traditionnelle arménienne / Komitas (1869-1935) : *Hoy Nazan*Françoise Tonteling (\*1986) : *Mitzuk*Chanson sépharade : *Si la Mar era de Leche*Georges Gurdjieff (1866-1949) / Thomas de Hartmann (1885-1956) : *Hymne n°1 en si mineur*Berceuse turque : *Dandini dandini dasthana*

Chanson spirituelle arabe

Georges Gurdjieff (1866-1949) / Thomas de Hartmann (1885-1956) : *The Spinners*Chanson traditionnelle arabe : *Lamma Bada Yatathanna*Chanson sépharade : *Morenika*Françoise Tonteling (\*1986) : *Kafune Hanim*

Sholom Secunda (1894-1974) / Aaron

Zeitlin (1898-1973) : *Dona Dona*Marcel Khalifé (\*1950) : *Asfour*Chanson traditionnelle arménienne / Komitas : *Garouna*Merope / chanson traditionnelle lituanienne : *Ganiau*Françoise Tonteling (\*1986) : *Kuss*Chanson traditionnelle lituanienne : *Sakale*

© Lynn Thiesen

Durée approximative du concert : 80'

Vente libre à partir du 15 juin 2020 auprès de luxembourgticket

Tel: 47 08 95 1- Fax: 47 08 95 95

info@luxembourgticket.lu- www.luxembourgticket.lu



# IQEQ

Know how Know you

## Perfect Pitch



**We are a leading  
Investor Services  
group which  
combines global  
expertise with an  
unwavering focus on  
client service delivery.**

We balance the rational with the emotional. The left brain with the right brain. The know how with the know you. We are IQ-EQ.

[www.iqq.com](http://www.iqq.com)





## SEL A RENCONTRE II

• YOUR CHOICE 5

**LUNDI 30 NOVEMBRE 2020**

20h00 Philharmonie Luxembourg, Grand Auditorium

Jean Muller, piano

**IQEQ**  
Know how Know you

lus Laboris Luxembourg Global HR Lawyers

**Castegnaro****« PER ASPER AD ASTRA : BEETHOVEN'S LAST PIANO SONATAS »**

Ludwig van Beethoven (1770-1827)

*Sonate n°30 en mi majeur op. 109*

Pēteris Vask (\*1946)

White scenery for piano

Ludwig van Beethoven (1770-1827)

*Sonate n° 31 en la bémol majeur op. 110*

Johann Sebastian Bach (1685-1750)

*Ricercar a 6 (aus dem Musikalischen Opfer BWV 1079)*

Wolfgang Amadeus Mozart (1756-1791)

*Fantaisie en do mineur KV 475*

Ludwig van Beethoven (1770-1827)

*Sonate n°32 en ut mineur op. 111*

© Kaupokliklas

Durée approximative des oeuvres : 21' - 8' - 22' - 8' - 13' - 27'

Vente libre à partir du 15 juin 2020 auprès de luxembourgticket

Tel: 47 08 95 1- Fax: 47 08 95 95

info@luxembourgticket.lu- www.luxembourgticket.lu







## CONCERT HORS ABONNEMENT

**MERCREDI 16 DÉCEMBRE 2020**

20h00 Trifolion, Echternach

**Tasmin Little**, violon**Solistes Européens, Luxembourg****Christoph König**, direction

## « CONCERT DE SOLIDARITÉ »

Albert Hermann Dietrich (1829-1908)

*Ouverture en ut majeur op. 35*

Ludwig van Beethoven (1770-1827)

*Concerto pour violon et orchestre en ré majeur op. 61*

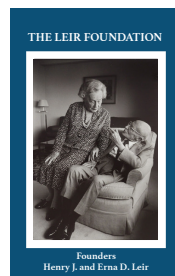
Ludwig van Beethoven (1770-1827)

*Symphonie n°5 en ut mineur op. 67*

Durée approximative des oeuvres : 9' - 42' - 31'

*La recette intégrale de ce concert est destinée à l'ANIL, Association Nationale des Infirmières et Infirmiers du Luxembourg, par l'intermédiaire de la Fondation COVID-19, sous l'égide de la Fondation de Luxembourg.*

*Afin de se développer, les soins infirmiers au Luxembourg dépendent des infirmières et infirmiers pionniers qui, par des séjours à l'étranger et des études pourront sortir des sentiers battus et appliquer les résultats innovants au Luxembourg. Grâce à des bourses d'étudiant, les infirmières et infirmiers engagés ont la possibilité de devenir des pionniers en matière de soins au Luxembourg.*



## En coopération avec:



Vente libre à partir du 15 juin 2020 auprès de luxembourgticket

Tel: 47 08 95 1- Fax: 47 08 95 95

info@luxembourgticket.lu- www.luxembourgticket.lu







## CONCERT OPTIONNEL

**MARDI 5 JANVIER 2021**

20h00 Philharmonie Luxembourg, Grand Auditorium

Gil Shaham, violon

David Ianni, piano

Solistes Européens, Luxembourg

Christoph König, direction

### « HOMMAGE AU GRAND-DUC JEAN À L'OCCASION DE LA CÉLÉBRATION DU CENTENAIRE DE SON ANNIVERSAIRE DE NAISSANCE »

David Ianni (\*1979)

*Adieu, op. 124*

Milan Slavický (1947-2009)

*Ich Dien, Méditation pour orchestre de chambre*

Joseph Haydn (1732-1809)

*Symphonie n°44 en mi mineur Hob.I:44 « Trauersymphonie »*

Ludwig van Beethoven (1770-1827)

*Concerto pour violon et orchestre, op. 61*

Durée approximative des oeuvres : 3' - 13' - 22' - 42'



Vente libre à partir du 15 juin 2020 auprès de luxembourgticket

Tel: 47 08 95 1- Fax: 47 08 95 95

info@luxembourgticket.lu - www.luxembourgticket.lu







## SEL C CAMERATA III

## • YOUR CHOICE 6

**LUNDI 22 FÉVRIER 2021**

20h00 Philharmonie Luxembourg, Salle de Musique de Chambre

Sandrine Cantoreggi, violon

Petra Vahle, alto

Manuel Fischer-Diskau, violoncelle

**« UN-DEUX-TROIS - VOILÀ ! »**

Franz Schubert (1797-1828)

*Trio à cordes n°1 en si bémol majeur D. 471*

Maurice Ravel (1875-1937)

*Sonate pour violon et violoncelle en ut majeur*

Gabriel Iranyi (\*1946)

*Drei Sätze für Streichtrio*

Wolfgang Amadeus Mozart (1756-1791)

*Duo pour violon et alto en sol majeur KV423*

Erő Dohnányi (1877-1960)

*Sérénade pour trio à cordes en ut majeur op. 10*

Durée approximative des oeuvres : 11' - 22' - 10' - 17' - 25'

Vente libre à partir du 15 juin 2020 auprès de luxembourgticket

Tel: 47 08 95 1 - Fax: 47 08 95 95

info@luxembourgticket.lu - www.luxembourgticket.lu







## SEL B RENCONTRE II

## • YOUR CHOICE 7

**MARDI 23 MARS 2021**

20h00 Philharmonie Luxembourg, Grand Auditorium

Akiko Suwanai, violon

Solistes Européens, Luxembourg

Christoph König, direction

## « EUROPE MEETS JAPAN »

Johann Strauss jr (1825-1899)

*Intermezzo «Tausend und eine Nacht» op. 346*

Tōru Takemitsu (1930-1996)

*Nostalghia, à la mémoire d'André Tarkovski, pour violon et orchestre à cordes*

Felix Mendelssohn Bartholdy (1809-1847)

*Concerto pour violon et orchestre n°2 en mi mineur op. 64*

Kōsaku Yamada (1886-1965)

*Symphonie en fa « Triomphe et Paix »*

Durée approximative des oeuvres : 8' - 11' - 26' - 36'

Vente libre à partir du 15 juin 2020 auprès de luxembourgticket

Tel: 47 08 95 1 - Fax: 47 08 95 95

info@luxembourgticket.lu - www.luxembourgticket.lu





# Vibrez.

## Avec passion.

Foyer Assurances soutient les  
**Solistes Européens, Luxembourg.**



Einfach fir  
lech do

[Foyer.lu](https://foyer.lu)



## SEL A RENCONTRE III

• YOUR CHOICE 8

**LUNDI 26 AVRIL 2021**

20h00 Philharmonie Luxembourg, Grand Auditorium

Reinhold Friedrich, trompette  
 Solistes Européens, Luxembourg  
 Christoph König, direction



## « TO BE OR NOT TO BE ? »

Charles Ives (1874-1954)

*The unanswered question, S.50*

Johann Nepomuk Hummel (1778-1837)

*Concerto pour trompette et orchestre en mi majeur*

Ludwig van Beethoven (1770-1827)

*Fidelio, acte 2, airs de Léonore*

Franz Schubert (1797-1828)

*Symphonie n°10 en ré majeur D. 936A*

- complétée par Peter Gülke (\*1936)

- complétée par Luciano Berio (1925-2003) : *Rendering*, extraits

Ludwig van Beethoven (1770-1827)

*Leonore, Ouverture n°1 op. 138*

Durée approximative des oeuvres : 6'- 21'- 9'- 30'- 10'

Vente libre à partir du 15 juin 2020 auprès de luxembourgticket

Tel: 47 08 95 1- Fax: 47 08 95 95

info@luxembourgticket.lu- www.luxembourgticket.lu







**SEL C CAMERATA IV**

● YOUR CHOICE 9

**LUNDI 3 MAI 2021**

20h00 Philharmonie Luxembourg, Salle de Musique de Chambre

Klaidi et Alexander Sahatçı, violons

Kateryna Tereshchenko, piano

**« RENCONTRE DE GÉNÉRATIONS »**

Johann Sebastian Bach (1685-1750)

*Concerto pour deux violons et piano en ré mineur BWV 1043*

Ludwig van Beethoven (1770-1827)

*Sonate pour violon et piano n°1 en ré op. 12 n°1*

Camille Saint-Saëns (1835-1921)

*Introduction et Rondo Capriccioso op. 28*

Pablo de Sarasate (1844-1908)

*Airs Tziganes op. 20 n°1*

Dmitri Chostakovitch (1906-1975)

*Cinq pièces pour deux violons et piano*

Durée approximative des oeuvres : 18' - 18' - 9' - 9' - 10'

Vente libre à partir du 15 juin 2020 auprès de luxembourgticket

Tel: 47 08 95 1- Fax: 47 08 95 95

info@luxembourgticket.lu- www.luxembourgticket.lu





**LOTÉRIE  
NATIONALE**



**ANOUCK  
A JOUÉ**

**LA CULTURE  
A GAGNÉ**

[www.loterie.lu](http://www.loterie.lu)  
Games for good causes

L'intégralité du revenu de la Loterie Nationale  
revient aux missions philanthropiques de l'Œuvre.



**ŒUVRE**  
Nationale de Secours  
Grande-Duchesse Charlotte



## SEL B RENCONTRE III

• YOUR CHOICE 10

LUNDI 31 MAI 2021

Klaidi Sahatçi, violon  
Solistes Européens, Luxembourg  
Christoph König, direction

## « F.A.E. ODER DER DRITTE MANN - ZUM ZWEITEN »

Johannes Brahms (1833-1897)  
*Danses hongroises nos 1, 3, et 10*

Albert Hermann Dietrich (1829-1908)  
*Concerto pour violon et orchestre en ré mineur op. 30*

Robert Schumann (1810-1856)  
*Symphonie n°3 en mi bémol majeur  
op. 97 « Rhénane »*



Durée approximative des oeuvres : 10' - 34' - 32'

Vente libre à partir du 15 juin 2020 auprès de luxembourgticket

Tel: 47 08 95 1- Fax: 47 08 95 95

info@luxembourgticket.lu- www.luxembourgticket.lu



## Nos dernières productions discographiques



### Téléchargez l'Appli SEL

**Restez à l'écoute 24h/24**

Stay tuned 24 hours a day

**24/24 zu Ihrer Verfügung**





## Christoph König, Chef d'Orchestre Principal et Directeur Musical

Christoph König est un chef d'orchestre à l'intelligence et à la musicalité profondes. Sa direction d'orchestre est énergique et inspirée ; attaché à une collaboration musicale sérieuse, il tient à proposer une programmation diversifiée. Christoph König est souvent engagé comme chef invité : Staatskapelle Dresden, Orchestre National Danois, Orchestre Philharmonique des Pays-Bas, Orchestre de Paris, Royal Philharmonic Orchestra, Orchestre National de la BBC du Pays de Galles, Orchestre de la Radio norvégienne, Mozarteum de Salzbourg, Beethoven Orchester Bonn, Stuttgarter Philharmoniker, Sinfonieorchester St Gallen, Dresdner Philharmoniker, Orchestre Symphonique de Barcelone, Tampere Philharmonic, Orchestre de la Radio de Madrid (RTVE), Orchestre et chœur de Madrid, Orquesta de Euskadi, Orchestre Symphonique de Nouvelle Zélande, Orchestre de Chambre de la BBC écossaise, les orchestres symphoniques de Pittsburg, Toronto, Houston, Cincinnati, Indianapolis, Baltimore, Vancouver, Oregon, Colorado, Adélaïde et Bournemouth, les orchestres philharmoniques de Los Angeles, Calgary, Milwaukee, du New Jersey, de la Radio Sarroise, de la BBC et de Malaisie, ainsi que le Royal Philharmonic Orchestra.



Christoph König ist ein Dirigent von tiefer Musikalität und Intelligenz. Seinen Dirigierstil könnte man als energetisch und inspirierend bezeichnen; auffällig sind seine Ernsthaftigkeit in der musikalischen Zusammenarbeit, sein Interesse an abwechslungsreicher Programmgestaltung und sein Engagement für zeitgenössische Musik. Christoph König hat daneben viele Verpflichtungen als Gastdirigent. In der letzten Zeit dirigierte er die Staatskapelle Dresden, das Dänische National-Orchester, das Nederlands Philharmonisch Orkest, das Orchestre de Paris, das Royal Philharmonic Orchestra, BBC National Orchestra of Wales, das Norwegische Radio-Sinfonieorchester, Mozarteum Orchester Salzburg, Beethoven Orchester Bonn, Stuttgarter Philharmoniker, Sinfonieorchester St Gallen, Dresdner Philharmoniker, Sinfonieorchester Barcelona, Tampere Philharmonic, Radiosinfonieorchester RTVE in Madrid, Orquesta y Coro de la Comunidad de Madrid, Orquesta de Euskadi, New Zealand Symphony Orchestra, das BBC Scottish Symphony Orchestra, die Sinfonieorchester Pittsburgh, Toronto, Houston, Cincinnati, Indianapolis, Baltimore, Vancouver, Oregon, Colorado, Adelaide, Bournemouth, die Philharmonieorchester Los Angeles, Calgary, Milwaukee, New Jersey, Malaysia, BBC, Kuala Lumpur und Royal Philharmonic.

Christoph König is a conductor of deep intelligence and musicality. His conducting is marked by an energetic and serious approach to musical collaboration and a commitment to thoughtful and stimulating programming. König is in demand as a guest conductor. Recent performances have included engagements with the Staatskapelle Dresden, Orchestre de Paris, Danish National Symphony, Netherlands Philharmonic, Royal Philharmonic Orchestra, BBC National Orchestra of Wales, Norwegian Radio Orchestra, Mozarteum Orchestra Salzburg, Beethoven Orchester Bonn, Stuttgart Philharmonic, Sinfonieorchester St Gallen, Dresden Philharmonic, Barcelona Symphony, Tampere Philharmonic, Radio Orchestra (RTVE) in Madrid, Orquesta y Coro de la Comunidad de Madrid, Orquesta de Euskadi, Scottish Chamber Orchestra, the BBC Scottish Symphony Orchestra, New Zealand, Pittsburgh, Toronto, New Jersey, Houston, Cincinnati, Indianapolis, Baltimore, Vancouver, Oregon, Adelaide, Bournemouth, Milwaukee and Colorado Symphony Orchestras, the Deutsche Radio Philharmonie Saarbrücken, Los Angeles, Calgary, Malaysia Philharmonic orchestras, Royal Philharmonic Orchestra.



## Sous le Haut Patronage de Son Altesse Royale le Grand-Duc Président d'Honneur : Jacques Santer Christoph König, Directeur musical et chef titulaire

Depuis leur premier concert le 22 septembre 1989, ces musiciens originaires des meilleurs orchestres du vieux continent se réunissent régulièrement à Luxembourg pour des répétitions, des concerts et des enregistrements, et partent aussi en tournée. Les Solistes Européens, Luxembourg ont réalisé plus de 120 CD, entre autres chez Sony Classical, Chandos, Naxos et Rubicon.

Depuis 2012, sur initiative du Ministère de la Culture, ils créent chaque saison une œuvre commandée à un compositeur résident : Ivan Boumans, Marco Pütz, Jeannot Sanavia, Luc Grethen, Tatsiana Zelianko, Roland Wiltgen et Gast Waltzing. Soucieux également de promouvoir l'avenir de la musique, les SEL organisent chaque saison des concerts qui mettent en valeur de jeunes talents prometteurs, aussi bien luxembourgeois qu'étrangers, notamment avec le cycle Camerata à la Philharmonie.

Cet orchestre, dont les activités sont soutenues par le Ministère de la Culture, la Ville de Luxembourg et le Fonds Culturel National, ainsi que de nombreux mécènes, est un des pôles majeurs de la vie musicale luxembourgeoise.

Diese Musiker aus vielen europäischen Ländern und Orchestern spielen regelmäßig gemeinsam bei Konzerten und Aufnahmen in Luxemburg. Am 22. September 1989 fand das erste Konzert statt. Sie gehen auch regelmäßig auf Tournee.

In Luxemburgs neuer Philharmonie geben sie in jeder Saison zwei Konzertzyklen. Die Musiker haben bereits namhafte Solisten begleitet und sind in den großen Konzerthallen Europas aufgetreten. Im Mai 2004 haben sie bei der UNO in New York konzertiert, um die Erweiterung der EU feierlich zu begehen.

Sie haben mehr als 120 CDs, unter anderem die bei Sony Classical, Chandos, Naxos und Rubicon aufgenommen.

Sie haben ein großes Repertoire, das auch Werke zeitgenössischer Komponisten umfasst.

In jeder Saison organisieren die SEL Konzerte zur Nachwuchsförderung unter dem Motto «From one generation to the other».

Dieses Orchester, dessen Aktivitäten vom Ministerium für Kultur, der Stadt Luxemburg, dem Fonds Culturel National, und zahlreichen Mäzenen unterstützt werden, ist somit zweifellos einer der wesentlichen Pole des luxemburgischen Musiklebens.

These musicians are Europeans from the best orchestras of the old continent who have been meeting regularly in Luxembourg – their first concert was on 22 September 1989 – for recitals, concerts and recordings. They also tour.

Each season in Luxembourg, they offer their faithful public regular concerts on Monday evenings in the Philharmonie. They have accompanied the most renowned soloists and captivated both audiences and critics in the major European musical centres. In May 2004, they performed at the UN in New York on the occasion of the EU enlargement.

The SEL have recorded more than 120 CDs (SEL Classics, Sony Classical, Chandos, Naxos and Rubicon). Since 2012, they have been playing each season a work commissioned by the Ministry of Culture: Ivan Boumans, Marco Pütz, Marco Pütz, Jeannot Sanavia, Luc Grethen, Tatsiana Zelianko, Roland Wiltgen and Gast Waltzing.

Eager to promote the future of music, each season the Solistes Européens, Luxembourg organize concerts for young talents, both from Luxembourg and abroad.

This orchestra, whose activities are supported by the Ministry of Culture and the City of Luxembourg, as well as by numerous corporate sponsors, is one of the brightest stars in Luxembourg's classical music galaxy.



## Editeur

Solistes Européens, Luxembourg a.s.b.l.  
8 rue Jean-Pierre Koenig ; L-1865 Luxembourg  
Tél.: +352 46 27 65  
e-mail: info@sel.lu - www.sel.lu

## Conception graphique

Sophie Ensel

## Rédaction

Stéphane Gilbert, Christoph König

## Coordination

Anne Pierron, e-mail: selux@pt.lu  
Weprint, e-mail: info@weprint.lu

## Réalisation

Weprint  
7a, rue de Bitbourg ; L-1273 Luxembourg  
Tél.: 43 84 86-1 - www.weprint.lu

## Publicité

Solistes Européens, Luxembourg a.s.b.l.  
Tarifs sur demande

## Photos

Peter Rigaud, Canetty Clarke, Romain Daudet  
Jahan, Lynn Theisen, Kaupo Kikkas, Luke Ratray,  
Kiyotaka Saito, Rosa-Frank, Christian Wind

## Enregistrements

Marco Battistella jr., ingénieur du son  
Maurice Barnich, prise de son

Les organisateurs se réservent le droit de modifier le cas échéant les programmes et les dates.

## XXXII<sup>e</sup> SAISON MUSICALE 2020/2021

SOLISTES EUROPEENS, LUXEMBOURG A.S.B.L.  
Sous le Haut Patronage de Son Altesse Royale le Grand-Duc  
Jacques Santer, Président d'Honneur

## Conseil d'Administration

Jérôme Wigny, Président  
Eugène Prim, Directeur Général  
Georges Backes, projets pédagogiques  
Anne Brasseur, relations publiques  
Guy Castegnaro, administrateur  
Stéphane Gilbert, relations avec les médias  
Martine Reicherts, administratrice  
Michael Vareika, administrateur  
Jean Wenandy, conseiller musical  
Hugo Woestmann, administrateur

## Direction

Eugène Prim, Directeur Général  
Anne Pierron, Directeur Administratif  
Christoph König, Directeur Musical

## Commissaire aux comptes

Paul Bleser

## Membres associés

Georges Backes, Paul Bleser, Anne Brasseur, Guy Castegnaro, Alain de Muyser, Stéphane Gilbert, Emile Kraemer, José Olavarrieta, Eugène Prim, Valerio Ragazzoni, Martine Reicherts, Romain Schintgen, Michael Vareika, Jean Wenandy, Marie-Anne Werner, Jérôme Wigny, Hugo Woestmann

### AMIS DES SOLISTES EUROPEENS, LUXEMBOURG

Votre soutien nous honore et nous encourage. Si vous souhaitez nous aider à développer au mieux nos activités, vous pouvez faire un don à l'a.s.b.l. Solistes Européens, Luxembourg.

**DONS:** Par décret Grand-Ducal, l'asbl Solistes Européens, Luxembourg a été déclarée d'utilité publique en date du 23.12.2005. Pour profiter de l'important avantage fiscal tout en augmentant les ressources des Solistes Européens, Luxembourg, nos membres et amis peuvent faire un don sur l'un des comptes mentionnés ci-après. Toute personne (société ou particulier) peut déduire de son revenu imposable la

totalité des dons virés aux nombreuses associations reconnues d'utilité publique, ceci pour un montant cumulé au moins égal à 125 € par année d'imposition et dans la limite de 250 € ou de 10% du revenu imposable. La déduction doit être demandée à la ligne 79 «Libéralités» de la déclaration d'impôt.

Veuillez s'il vous plaît effectuer les virements sur un de nos comptes:

BCEE: LU54 0019 1000 3599 2000  
BGLL: LU58 0030 4362 9826 0000  
BILL: LU33 0022 1076 9640 0000  
CCPL: LU59 1111 0961 8356 0000  
CCRA: LU65 0090 0000 6443 3022



JAGUAR F-TYPE

# DRIVING IN PERFECT HARMONY



La nouvelle F-TYPE. Coupé ou Cabriolet. 2.0 I4 300 ch ou V8 575 ch. Échappement sport actif. Structure légère en aluminium. Répartition parfaite des masses pour une agilité et un dynamisme parfaits. Imaginez. L'amour au premier regard.

## **Jaguar Luxembourg**

128, Route de Thionville, L-2610 Luxembourg  
info@arnoldkontz.lu - T. 29.71.74

## **Jaguar Sud**

9, ZAC Haneboesch II, L-4563 Niederkorn  
info@arnoldkontz.lu - T. 27.61.60

[www.jaguar.lu](http://www.jaguar.lu)

**ARNOLD  
KONTZ** GROUP



8,1 - 11 L/100 KM - CO<sub>2</sub>: 184 - 252 G/KM (NEDC).  
9,4-11,1 L/100 KM - CO<sub>2</sub>: 215-253 G/KM (WLTP).

Jaguar Care inclus. Prix catalogue à partir de € 62.948 TVAC. [jaguar.lu](http://jaguar.lu). Donnons priorité à la sécurité. Modèle illustré équipé d'options et d'accessoires.